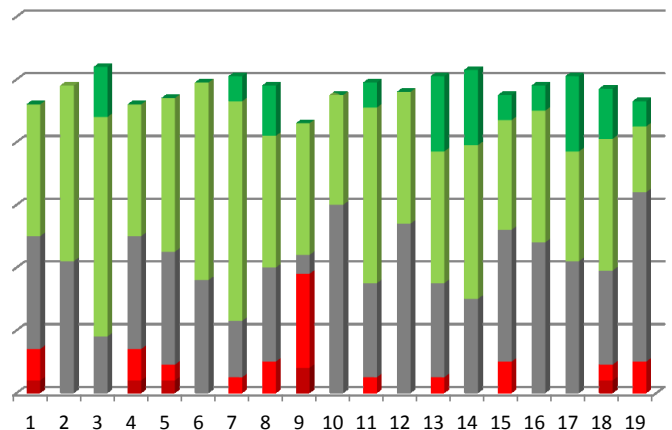
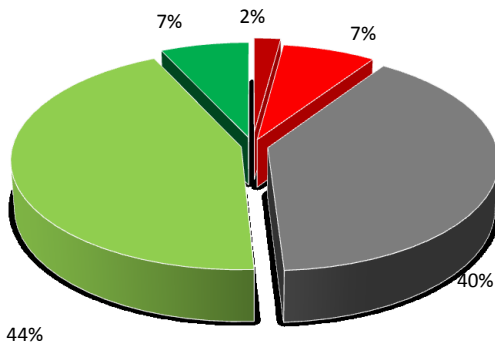


# QUESTIONARIO DIPENDENTI - Anno 2013

Data consegna : **01 luglio 2013**  
 Data restituzione : **05 luglio 2013**

Cont.	COMUNICAZIONE INTERNA					RISORSE UMANE							INFRASTRUTT.		AMBIENTE DI LAVORO					Voto medio	
	1	2	3	4	5	6	7	8	9	10	11	12	13	14	15	16	17	18	19		
1	4	4	4	4	4	3	2	2	1	3	2	3	5	5	3	3	5	1	3	2,7	5,7
2	2	3	4	3	3	4	4	3	2	3	4	4	3	3	2	3	3	2	3	3,0	6,0
3	3	4	4	3	3	3	3	2	4	3	3	3	4	4	4	3	3	4	3	3,3	6,3
4	3	3	4	4	4	4	4	3	2	4	4	4	3	4	3	4	4	4	3	3,6	6,6
5	4	4	4	4	4	3	4	3	3	3	3	3	3	3	3	3	3	3	3	3,3	6,3
6	3	3	3	3	3	3	3	3	1	3	3	3	4	3	3	3	3	3	3	2,9	5,9
7	3	3	3	2	2	3	3	3	2	3	3	3	2	3	2	3	3	3	3	2,7	5,7
8	4	4	4	4	4	4	4	4	4	4	4	4	4	4	4	4	4	4	4	4,0	7,0
9	4	3	4	3	4	4	4	4	4	3	3	3	4	4	4	4	4	4	4	3,7	6,7
10	4	4	4	4	4	4	4	4	4	4	4	4	4	4	4	4	4	4	4	4,0	7,0
11	3	4	5	4	3	4	4	5	4	3	4	4	5	5	4	4	5	5	3	4,1	7,1
12	2	3	4	3	4	4	4	4	2	3	4	3	3	4	3	3	3	3	2	3,2	6,2
13	3	3	4	2	3	3	4	4	2	3	4	3	3	3	3	4	4	3	2	3,2	6,2
14	4	4	5	4	4	4	5	5	4	4	5	4	5	5	5	5	5	5	5	4,6	7,6
15	4	4	4	3	3	4	4	4	2	4	4	3	4	4	3	3	3	4	3	3,5	6,5
	3,13	3,53	3,93	3,13	3,27	3,60	3,73	3,53	2,73	3,33	3,60	3,40	3,73	3,87	3,33	3,53	3,73	3,47	3,20	3,46	6,5
			3,40						3,42				3,80				3,45			6,46	
Voto			6,40						6,42				6,80				6,45				
1	1	0	0	1	1	0	0	0	2	0	0	0	0	0	0	0	0	1	0	6	2,1
2	2	0	0	2	1	0	1	2	6	0	1	0	1	0	2	0	0	1	2	21	7,4
3	6	7	3	6	6	6	3	5	1	10	5	9	5	5	7	8	7	5	9	113	39,6
4	6	8	10	6	7	9	10	6	6	5	8	6	6	7	5	6	5	6	3	125	43,9
5	0	0	2	0	0	0	1	2	0	0	1	0	3	3	1	1	3	2	1	20	7,0
Num.	15	15	15	15	15	15	15	15	15	15	15	15	15	15	15	15	15	15	15	285	100
	4	0	0	4	4	0	0	0	8	0	0	0	0	0	0	0	0	4	0		
	10	0	0	10	5	0	5	10	30	0	5	0	5	0	10	0	0	5	10		
	36	42	18	36	36	36	18	30	6	60	30	54	30	30	42	48	42	30	54		
	42	56	70	42	49	63	70	42	42	35	56	42	42	49	35	42	35	42	21		
	0	0	16	0	0	0	8	16	0	0	8	0	24	24	8	8	24	16	8		

Dipendenti a cui è stato consegnato il questionario : 19  
 Questionari consegnati : 15    78,9 %  
 Questionari consegnati in bianco : 0



## **OSSERVAZIONI GENERALI**

- Buona partecipazione dei dipendenti al questionario (medesima del 2011 : 78,9%)
- Nessun questionario consegnato in bianco
- Tutti i commenti indicati sono relativi alla mancanza di corsi di formazione
- Valutazione generale positiva e, se pur di poco, in aumento rispetto ai precedenti questionari del 2009 e 2011 (6,46)
- Primeggiano le risposte a valutazione "SOIDDISFATTO" (43,9 %) seguite da quelle SUFFICIENTE (39,6%) in linea con il 2011
- Relativamente alle macro aree, punteggio più basso relativamente alla "COMUNICAZIONE INTERNA"
- Negativa e criticamente commentata la domanda relativa ai corsi di formazione (domanda n.9 voto medio 5,73) unica insufficiente
- Punteggi più che buono relativamente alle attrezzature in uso (domande n. 3)
- Questionari con media complessiva insufficiente nella media (rispetto al 2009 : da 2 a 3)
- Positive le domande 2; 6; 10; 12; 14; 16 ; 17; prive di valutazioni insufficienti

Suggerimenti

*aggiornamenti professionali richiesti*

---

---

---

---

*attività formativa tecnica nulla da anni*

---

---

---

---

*+corsi+specializzazione nei settori tipici della P.A.*

---

---

---

---

---

---

---

---

3,93

2,73

7,58

Molto Insoddisfatto

Insoddisfatto

Sufficiente

Soddisfatto

Molto soddisfatto

4	1
5	2
6	3
7	4
8	5